



# ATTIVITÀ EDUCATIVE

A cura del Sistema Museale dell'Università di Torino

Anno scolastico 2024-2025



UNIVERSITÀ  
DI TORINO



CITTA' DI TORINO

## IL POLO MUSEALE DEL PALAZZO DEGLI ISTITUTI ANATOMICI



Il Palazzo degli Istituti Anatomici di Torino ospita il **Museo di Anatomia umana** “Luigi Rolando”, il **Museo di Antropologia criminale** “Cesare Lombroso”, il **Museo di Antropologia ed Etnografia** dell’Università di Torino e il civico **Museo della Frutta** “Francesco Garnier Valletti”.

I Musei, le cui collezioni si sono formate in gran parte tra Otto e Novecento, documentano alcuni aspetti della **vita scientifica torinese** di quel periodo, raccontandone le figure di spicco, i metodi di ricerca, le tecniche utilizzate e le correnti di pensiero predominanti, come, ad esempio, il Positivismo e l’Evoluzionismo.

Per la natura stessa dei Musei del Polo, nei quali si intrecciano storia della scienza e scienza contemporanea, i laboratori educativi privilegiano un’**ottica multidisciplinare** che veicola conoscenze scientifiche moderne (come quelle anatomiche, criminologiche e antropologiche) e invita al ragionamento sulla formazione di queste nel tempo.

La **metodologia** utilizzata per le attività educative mette al centro l’**approccio investigativo**, che, attraverso la partecipazione diretta, stimola la curiosità, il ragionamento scientifico e l’apprendimento per competenze.

## CONTATTI

La **prenotazione** alle attività educative è **obbligatoria**



**011 6707732** dal lunedì al venerdì: dalle **09** alle **13**  
dalle **14** alle **15**



**didattica.musei@unito.it**  
indicando un recapito telefonico

Per rimanere aggiornati sulle attività educative dedicate alle scuole, iscriviti alla **mailing list** per insegnanti inquadrando il codice QR qui sotto. Riceverai una e-mail con gli aggiornamenti sulle nuove proposte alla nostra offerta permanente o in occasione di progetti particolari.



Per informazioni sulle attività ordinarie e straordinarie dei musei del Polo, seguici sui nostri canali social e siti internet:



@museolombroso/ museolombroso.unito.it

@museorolando/ museoanatomia.unito.it

@museodellafruttavalletti/ museodellafrutta.it

## INDICE TEMATICO

Museo di Anatomia umana “Luigi Rolando” (MAU)	pag.
<b>Visita guidata</b>	<u>6</u>
<b>Laboratorio</b> <i>Cosa c'è dentro il mio corpo?</i>	<u>7</u>
<b>Laboratorio</b> <i>Come è fatto uno scheletro</i>	<u>8</u>
<hr/>	
Museo di Antropologia criminale “Cesare Lombroso” (ML)	
<b>Visita guidata</b>	<u>10</u>
<b>Laboratorio</b> <i>Da Sherlock Holmes alle impronte digitali</i>	<u>11</u>
<hr/>	
Museo della Frutta “Francesco Garnier Valletti” (MF)	
<b>Visita guidata</b>	<u>13</u>
<b>Laboratorio</b> <i>Viva la frutta: facciamo un calco!</i>	<u>14</u>
<b>Laboratorio</b> <i>Mani in gesso: dal calco all'esperimento</i>	<u>15</u>
<hr/>	
Museo di Antropologia ed Etnografia (MAET)	
<b>Laboratorio</b> <i>Il Giro del Mondo in 90 minuti</i>	<u>17</u>
<hr/>	
Prenotazioni e accessibilità	<u>19</u>
Come raggiungerci	<u>20</u>
Dicono di noi	<u>21</u>

## INDICE PER GRADI DI ISTRUZIONE

<b>SCUOLA DELL'INFANZIA</b>	pag.
Visita guidata Museo di Anatomia umana (MAU)	<u>6</u>
Visita guidata Museo della Frutta (MF)	<u>13</u>
<hr/>	
Laboratorio MAU: <i>Cosa c'è dentro il mio corpo?</i>	<u>7</u>
Laboratorio MF: <i>Viva la frutta: facciamo un calco!</i>	<u>14</u>
<hr/>	
<b>SCUOLA PRIMARIA</b>	
Visita guidata Museo di Anatomia umana (MAU)	<u>6</u>
Visita guidata Museo Lombroso (ML) (classi IV e V)	<u>10</u>
Visita guidata Museo della Frutta (MF)	<u>13</u>
<hr/>	
Laboratorio MAU: <i>Come è fatto uno scheletro</i>	<u>8</u>
Laboratorio MF: <i>Mani in gesso: dal calco all'esperimento</i>	<u>15</u>
Laboratorio MAET: <i>Il Giro del Mondo in 90 minuti</i> (classi IV e V)	<u>17</u>
<hr/>	
<b>SCUOLA SECONDARIA I GRADO</b>	
Visita guidata Museo di Anatomia umana (MAU)	<u>6</u>
Visita guidata Museo Lombroso (ML)	<u>10</u>
Visita guidata Museo della Frutta (MF)	<u>13</u>
<hr/>	
Laboratorio MAU: <i>Come è fatto uno scheletro</i>	<u>8</u>
Laboratorio ML: <i>Da Sherlock Holmes alle impronte digitali</i>	<u>11</u>
<hr/>	
<b>SCUOLA SECONDARIA II GRADO</b>	
Visita guidata Museo di Anatomia umana (MAU)	<u>6</u>
Visita guidata Museo Lombroso (ML)	<u>10</u>
Visita guidata Museo della Frutta (MF)	<u>13</u>
<hr/>	
Laboratorio ML: <i>Da Sherlock Holmes alle impronte digitali</i>	<u>11</u>

## PROPOSTE EDUCATIVE

MAU



# Museo di Anatomia umana

"Luigi Rolando"

[www.museoanatomia.unito.it](http://www.museoanatomia.unito.it)



## VISITA GUIDATA

Per ogni ordine e grado scolastico

I bambini e le bambine della **scuola dell'infanzia** sono accompagnati nella visita da due personaggi d'eccezione: *Gigino* e *Sabrina*, con cui impareranno a conoscere il corpo umano.

Per la **scuola primaria** il percorso di visita segue il quaderno didattico "*Al museo con la filastrocca*", lasciato in omaggio alla fine dell'attività.

La visita per le **scuole secondarie di I e II grado** è intervallata da momenti di confronto e coinvolgimento davanti ai preparati anatomici naturali e ai modelli smontabili delle parti del corpo.



**Durata:** 60 minuti

**Costo:** 35 euro a classe (massimo 25 partecipanti)

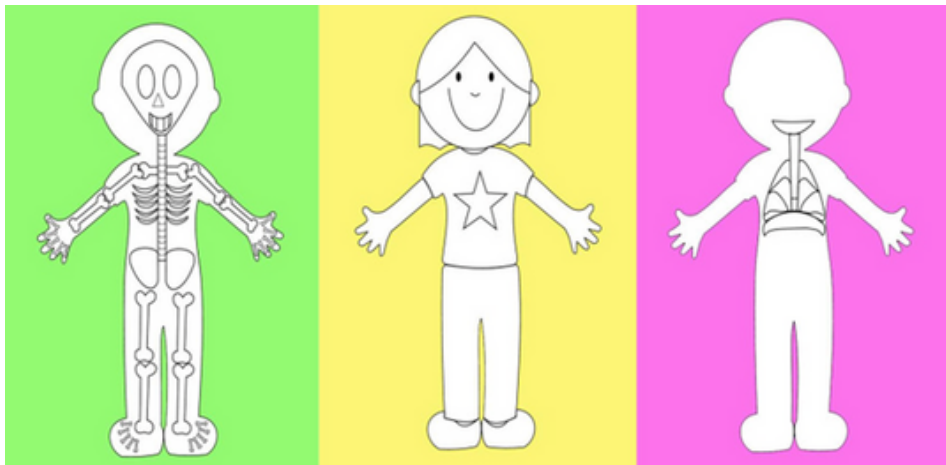
**Ingresso:** corso Massimo d'Azeglio 52, 10126 Torino

## COSA C'È DENTRO IL MIO CORPO?

Laboratorio – Scuola dell'infanzia

Il laboratorio introduce il corpo umano, intervallando momenti di racconto a esperienze di manipolazione e osservazione dirette, realizzate con l'utilizzo di modelli anatomici smontabili.

I/le partecipanti impareranno nozioni su ossa, cuore, cervello, polmoni e sul percorso del cibo grazie alla storia di **Gigino e Sabrina**, i protagonisti del libretto sul corpo umano che verrà colorato a fine laboratorio e lasciato ad ogni partecipante.



**Durata:** 90 minuti

**Costo:** 75 euro a classe (massimo 25 partecipanti)

**Ingresso:** corso Massimo d'Azeglio 52, 10126 Torino

## COME È FATTO UNO SCHELETRO

Laboratorio – Scuola primaria,  
Scuola secondaria I grado

Il laboratorio è finalizzato alla conoscenza e comprensione dello **scheletro umano**.

Il tema è affrontato con un approccio investigativo che privilegia una "trattazione per problemi". Nel corso del laboratorio ai/alle partecipanti verrà proposto di ricostruire, utilizzando le proprie conoscenze e competenze, il modello di uno scheletro.

Al termine del laboratorio verrà realizzato un piccolo scheletro di carta, da portare a casa.



**Durata:** 90 minuti

**Costo:** 75 euro a classe (massimo 25 partecipanti)

**Ingresso:** corso Massimo d'Azeglio 52, 10126 Torino



## PROPOSTE EDUCATIVE

ML



# Museo di Antropologia criminale

"Cesare Lombroso"

[www.museolombroso.unito.it](http://www.museolombroso.unito.it)

## VISITA GUIDATA

Scuola primaria (classi IV e V),  
Scuola secondaria di I e II grado

Per i bambini e le bambine delle **classi IV e V** della **scuola primaria** la visita è accompagnata dal quaderno didattico "*A ciascuno la sua faccia*", lasciato in omaggio a ogni partecipante.

La visita per i ragazzi e le ragazze della **scuola secondaria di I e II grado** si sviluppa dal racconto della guida, intervallato da momenti di confronto e coinvolgimento.



**Durata:** 60 minuti

**Costo:** 35 euro a classe (massimo 25 partecipanti)

**Ingresso:** via Pietro Giuria 15, 10126 Torino

## DA SHERLOCK HOLMES ALLE IMPRONTE DIGITALI

Laboratorio – Scuola secondaria di I e II grado

Il laboratorio racconta la storia della nascita dello studio criminologico sulle **impronte digitali**, dall'inizio del '900 fino alle moderne metodologie scientifiche.

I/le partecipanti potranno sperimentare direttamente la tecnica di rilevazione, catalogazione e identificazione delle impronte, così come è applicata dalla polizia scientifica.



**Durata:** 90 minuti

**Costo:** 75 euro a classe (massimo 25 partecipanti)

**Ingresso:** via Pietro Giuria 15, 10126 Torino





## PROPOSTE EDUCATIVE

MF



# Museo della Frutta

"Garnier Valletti"

[www.museodellafrutta.it](http://www.museodellafrutta.it)



## VISITA GUIDATA

Per ogni ordine e grado scolastico

I bambini e le bambine della **scuola dell'infanzia** sono guidati/e nella visita dai colori dei modelli pomologici della collezione del museo.

Per i bambini e le bambine della **scuola primaria** la visita è accompagnata dal quaderno didattico "*La storia di Francesco Garnier Valletti*", lasciato in omaggio a ogni partecipante.

La visita per i ragazzi e le ragazze della **scuola secondaria di I e II grado** ruota attorno al racconto della guida, intervallato da momenti di confronto e coinvolgimento.



**Durata:** 60 minuti

**Costo:** 35 euro a classe (massimo 25 partecipanti)

**Ingresso:** via Pietro Giuria 15, 10126 Torino



## VIVA LA FRUTTA: FACCIAMO UN CALCO

Laboratorio – Scuola dell'infanzia

Il laboratorio si avvicina alla conoscenza della frutta grazie all'utilizzo dei sensi e della manipolazione, prediligendo l'osservazione diretta.

Tramite l'assistenza di un/a operatore/ice e con la collaborazione dei docenti della classe, i bambini e le bambine realizzeranno il **calco in gesso** di un frutto (mela o pera) che potranno colorare a casa o a scuola.



**Durata:** 90 minuti

**Costo:** 75 euro a classe (massimo 25 partecipanti)

**Ingresso:** via Pietro Giuria 15, 10126 Torino

## MANI IN GESSO: DAL CALCO ALL'ESPERIMENTO

Laboratorio – Scuola primaria

Il laboratorio si propone, tramite il metodo investigativo, di far conoscere la composizione e la forma dei frutti.

L'attività si compone di due parti: con l'aiuto di un/a operatore/ice e con la collaborazione dei docenti, alla classe verrà proposta la realizzazione di un **calco in gesso** di una mela o una pera, da colorare a casa o a scuola. Inoltre, verrà svolto un **semplice esperimento** volto a indagare la composizione di un frutto.



**Durata:** 90 minuti

**Costo:** 75 euro a classe (massimo 25 partecipanti)

**Ingresso:** via Pietro Giuria 15, 10126 Torino

## PROPOSTA EDUCATIVA MAET



PALAZZO DEGLI ISTITUTI ANATOMICI  
POLO MUSEALE



# Museo di Antropologia ed Etnografia

[www.museoantropologia.unito.it](http://www.museoantropologia.unito.it)

## IL GIRO DEL MONDO IN 90 MINUTI

Laboratorio – Scuola primaria (classi IV e V)

Il laboratorio stimola i partecipanti alla scoperta delle diverse culture del mondo, tramite alcuni oggetti conservati nel Museo di Antropologia ed Etnografia.

L'attività viene realizzata sotto forma di gioco. Le varie squadre dovranno muoversi attraverso il mondo per rintracciare **oggetti di diverse culture** e apprendere informazioni su di loro e sulle società che li hanno prodotti.

Solo chi saprà rispondere alle domande del "Totem Tlingit" riuscirà a vincere!



**Durata:** 90 minuti

**Costo:** 75 euro a classe (massimo 25 partecipanti)

**Ingresso:** via Pietro Giuria 15, 10126 Torino

## PRENOTAZIONI E ACCESSIBILITÀ

L'offerta educativa prevede **l'ingresso gratuito ai musei** per tutte le scuole di ogni ordine e grado con il **pagamento dell'attività educativa**.

La **prenotazione** per le visite guidate e i laboratori è **obbligatoria**:

- telefonando al n. **0116707732** (dal lunedì al venerdì, ore 9-13/14-15), oppure
- inviando una mail a **[didattica.musei@unito.it](mailto:didattica.musei@unito.it)** (indicando un recapito telefonico per poter essere ricontattati).

Al momento della prenotazione vi invitiamo a comunicare i seguenti dati:

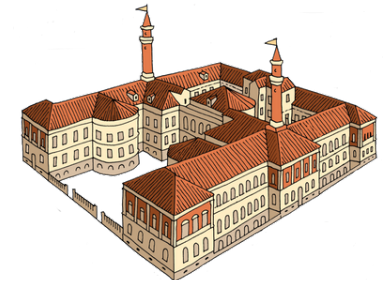
- preferenza data di visita/laboratorio e orario
- dati identificativi della scuola (nome, classe, numero telefonico e email, nominativo del referente e recapito)
- numero degli alunni e dei docenti accompagnatori
- attività di interesse per la classe.

Se nel gruppo sono presenti **disabilità** si prega di segnalarlo al momento della prenotazione.

È necessario arrivare 5 minuti prima dell'orario definito per completare le pratiche di biglietteria. Si ricorda, inoltre, che al momento della visita va consegnato **l'elenco degli/delle alunni/e** presenti.

## COME RAGGIUNGERCI

Tutti i musei si trovano all'interno del Palazzo degli Istituti Anatomici.



### INGRESSI PALAZZO

Per il Museo Lombroso, Museo della Frutta, Museo di Antropologia ed Etnografia **si accede da via Pietro Giuria 15**.

Per il Museo di Anatomia umana **si accede da corso Massimo d'Azeglio 52**.

### TRENO E METRO

Il Palazzo si trova a circa 2 Km dalla stazione di Porta Nuova e a circa 4 Km dalla stazione di Porta Susa. Da entrambe le stazioni è possibile prendere la metro in direzione BENGASI, scendere alla **fermata NIZZA** e raggiungere a piedi il museo in pochi minuti. Dalla stazione Lingotto (4,5 Km) è possibile prendere la metro in direzione FERMI, scendendo alla **fermata NIZZA**.

### BUS E TRAM

Le linee che hanno fermate prossime al Palazzo sono:

- Linea **9**
- Linea **18**
- Linea **16**
- Linea **67**

## DICONO DI NOI

Cosa dicono di noi i docenti che sono venuti a visitare i musei del Polo museale negli anni passati?

Perché scegliere le nostre attività educative?

Di seguito alcuni **commenti** su cosa le/gli insegnanti hanno apprezzato dopo aver partecipato ai laboratori e alle visite guidate.

*“È stata una visita istruttiva e interessante, perché legata al programma.”*

MAU, visita al museo

*“La conoscenza di altre culture.”*

MAET, laboratorio *Il giro del mondo in 90 minuti*

*“La guida ha coinvolto i ragazzi e catturato la loro attenzione.”*

ML, visita al museo

*“L’aspetto ludico associato all’esperienza pratica.”*

MF, laboratorio *Mani in gesso*

*“L’evoluzione storica-propedeutica e la parte pratico-scientifica.”*

ML, laboratorio *Da Sherlock Holmes alle impronte digitali*

*“L’utilizzo dei modelli anatomici.”*

MAU, laboratorio *Come è fatto uno scheletro*



[museolombroso.unito.it](http://museolombroso.unito.it)

[museoanatomia.unito.it](http://museoanatomia.unito.it)

[museodellafrutta.it](http://museodellafrutta.it)

## INFO E PRENOTAZIONI

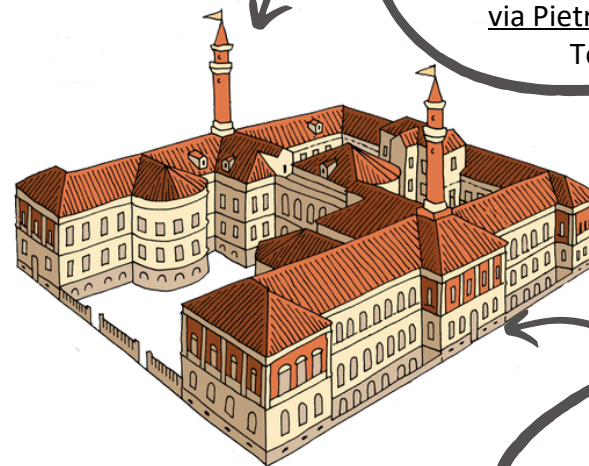
☎ 011 6707732 dal lunedì al venerdì dalle 9 alle 13 e dalle 14 alle 15

✉ [didattica.musei@unito.it](mailto:didattica.musei@unito.it)

## Ingressi per le attività educative

**Museo Lombroso**  
**Museo della Frutta**  
**Museo di Antropologia**  
**ed Etnografia**

via Pietro Giuria 15  
Torino



**Museo di**  
**Anatomia Umana**

corso Massimo d’Azeglio 52  
Torino

